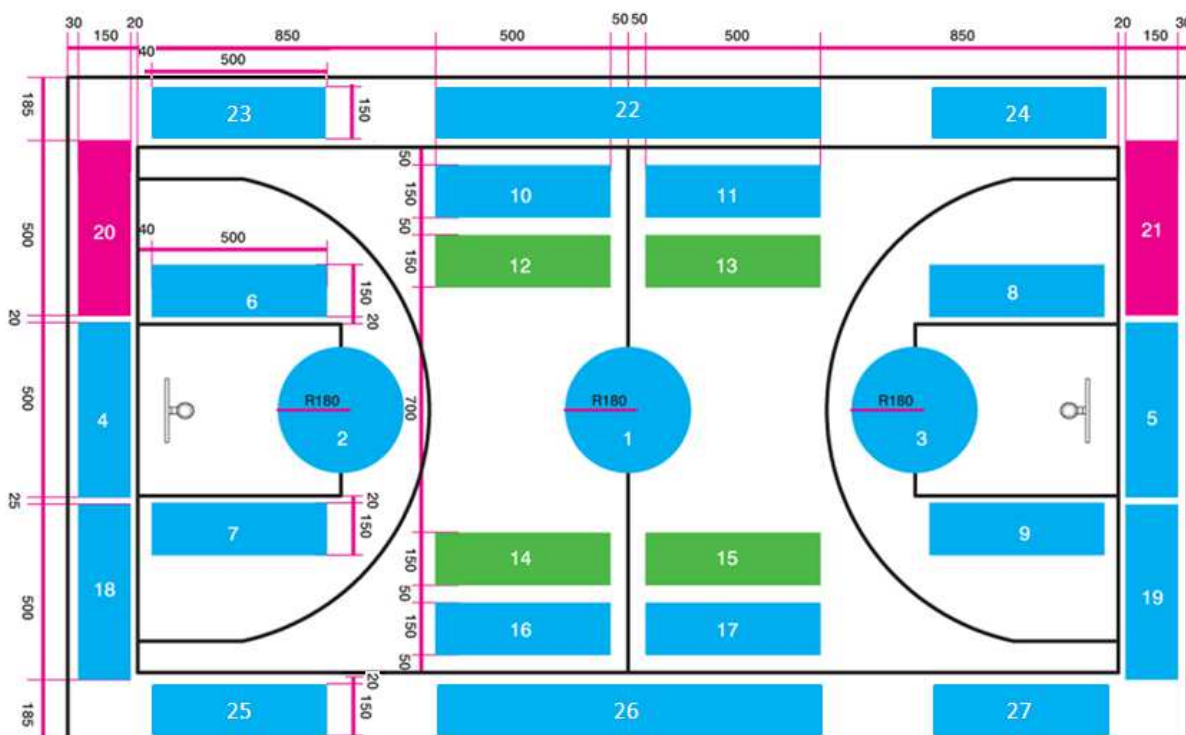


Załącznik nr 1

Parkiet



Powierzchnia reklamowa Klubu



Powierzchnia reklamowa Partnerów PLK



Powierzchnia reklamowa Sponsora Tytularnego PLK

Schemat powierzchni reklamowej na parkiecie

Powierzchnia reklamowa Klubu

1. Koło środkowe o średnicy 360 cm (pole 1). W przypadku oficjalnego logotypu klubu możliwa jest ekspozycja o średnicy 450cm pod warunkiem wcześniejszej akceptacji projektu ze strony PLK.
2. Dwa koła podkoszowe o średnicy 360 cm (pole 2 - 3).
3. Dwa miejsca reklamowe pod koszem o wymiarach 5m x 1,5m w strefie bezpieczeństwa (pole 4 - 5).
4. Cztery miejsca reklamowe o wymiarach 5m x 1,5m przy liniach pola ograniczonego (pola 6 - 9).
5. Dwa miejsca reklamowe o wymiarach 5m x 1,5m przy dalszej linii bocznej (pola 10 - 11).
6. Dwa miejsca reklamowe o wymiarach 5m x 1,5m przy bliższej linii bocznej (pola 16 - 17).
7. Dwa miejsca reklamowe o wymiarach 5m x 1,5m przy liniach końcowych boiska po stronie kamer TV. (pola 18 - 19)

8. Nazwa lub herb Miasta, Hali lub Klubu o maksymalnych wymiarach 11m x 1,5m w pasie bezpieczeństwa wzdłuż linii bocznej na środku parkietu (pole 22).
9. Pięć miejsc reklamowych w pasie bezpieczeństwa wzdłuż linii bocznych, w tym jedno o wymiarze 11m x 1,5m (pole 26) i cztery o wymiarach 5m x 1,5m (pola 23, 24, 25 i 27).

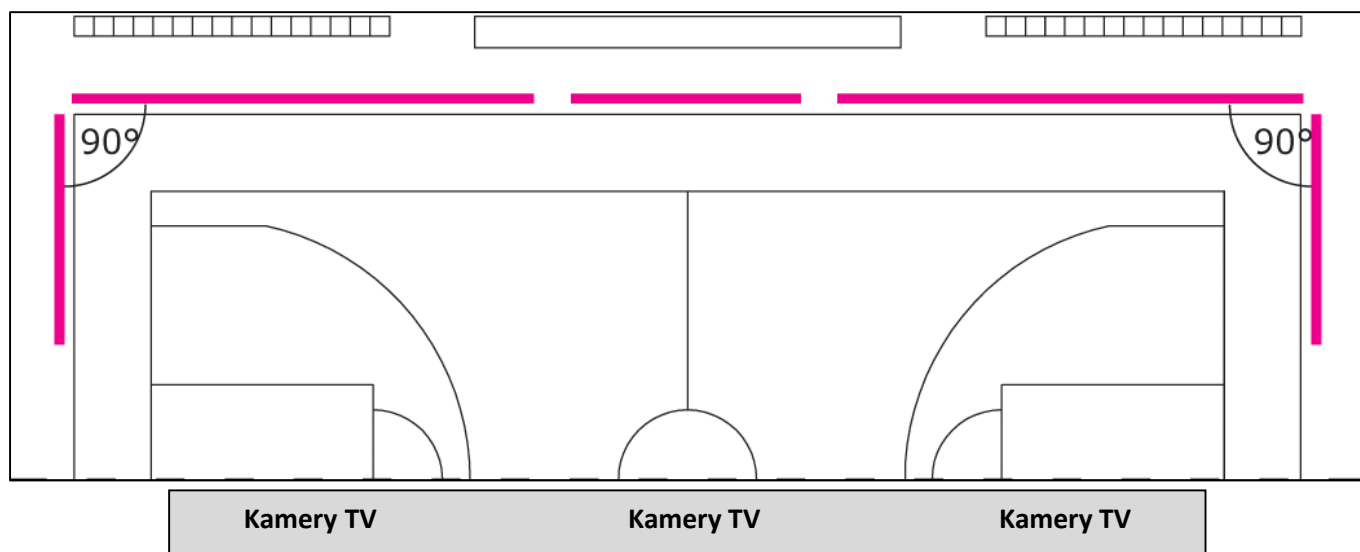
Powierzchnia reklamowa PLK (Sponsor Tytułarny)

10. Dwa miejsca reklamowe o minimalnych wymiarach 5m x 1, 5m przy liniach końcowych boiska (wymiar zależny od specyfikacji hali i konwersji projektu naklejki na format 3D). (pole 20 i 21).

Powierzchnia reklamowa PLK (Partnerzy PLK)

11. Cztery miejsca reklamowe o wymiarach 5m x 1,5m przy linii środkowej boiska (pole 12 – 15).

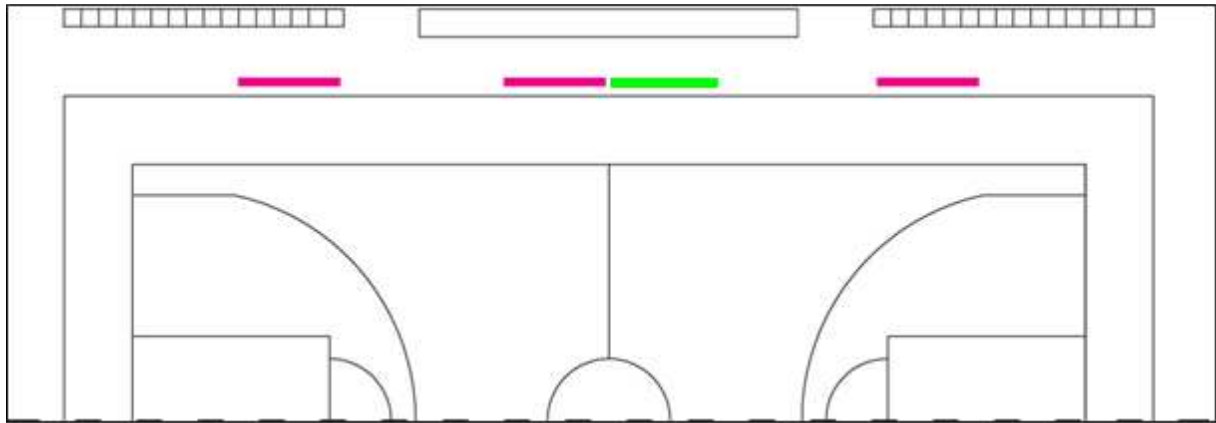
Bandy reklamowe elektroniczne / dynamiczne



Schemat powierzchni reklamowej na bandach elektronicznych / dynamicznych

1. Bandy reklamowe o wymiarze 28m x 1m wzdłuż linii bocznej ustawione w trzech rzędach – 83 % czasu ekspozycji stanowi powierzchnię reklamową Klubu.
2. Bandy reklamowe o wymiarze 6m x 1m wzdłuż linii końcowej – 83 % czasu ekspozycji stanowi powierzchnię reklamową Klubu.
3. Bandy reklamowe o wymiarze 28m x 1m wzdłuż linii bocznej ustawione w trzech rzędach – 17 % czasu ekspozycji stanowi powierzchnię reklamową PLK przeznaczoną dla Sponsora Tytularnego i Partnerów PLK (realny czas ekspozycji nie krótszy niż 16-18 min).
4. Bandy reklamowe o wymiarze 6m x 1m wzdłuż linii bocznej – 17 % czasu ekspozycji stanowi powierzchnię PLK przeznaczoną dla Sponsora Tytularnego i Partnerów PLK (realny czas ekspozycji nie krótszy niż 16-18 min).
5. Umożliwienie ekspozycji na bandach elektronicznych dodatkowych spotów reklamowych promujących akcje społeczne/niekomercyjne Partnerów PLK lub inne rozgrywki PLK w wymiarze nie większym niż 3% łącznego czasu reklamowego podczas wybranych meczów rozgrywek.
6. Pierwsza emisja reklamy na bandach elektronicznych / dynamicznych podczas rozpoczęcia meczu, przy podrzucie piłki zarezerwowana jest zawsze dla Sponsora Tytularnego PLK.
7. Emisje reklam na bandach elektronicznych / dynamicznych muszą się odbywać w postaci 15 sekundowych bloków reklamowych. Dopuszczalne jest łączenie reklam jednego sponsora w dłuższe bloki stanowiące zawsze wielokrotność 15 sek.
8. Telebimy zainstalowane wewnątrz oraz na zewnątrz hal - 83 % czasu ekspozycji stanowi powierzchnię reklamową Klubu.
9. Telebimy zainstalowane wewnątrz oraz na zewnątrz hal - 17 % czasu ekspozycji stanowi powierzchnię PLK przeznaczoną dla Sponsora Tytularnego i Partnerów PLK.
10. Umożliwienie ekspozycji na telebimach dodatkowych spotów reklamowych promujących akcje społeczne/niekomercyjne Partnerów PLK lub inne rozgrywki PLK w wymiarze nie większym niż 3% łącznego czasu reklamowego podczas wybranych meczów rozgrywek.

Bandy reklamowe statyczne



Powierzchnia reklamowa na bandach statycznych:

1. Trzy tablice reklamowe o wymiarach 3m x 1m umieszczone za linią boczną boiska do dyspozycji Sponsora Tytularnego PLK.
2. Jedna tablica reklamowa o wymiarze 3m x 1m umieszczona na środku przy linii bocznej boiska do dyspozycji Sponsora Oficjalnego PLK.
3. Ekspozycja dodatkowego banneru reklamowego w drugim tle reklamowym do dyspozycji Sponsora Oficjalnego PLK w przypadku braku ekspozycji band elektronicznych/dynamicznych.
4. Pozostała powierzchnia reklamowa o wymiarach 3m x 1m za linią boczną i liniami końcowymi stanowi powierzchnię reklamową Klubu. Wymiary tablic reklamowych muszą stanowić wielokrotność szerokości 3m.

Załącznik nr 2

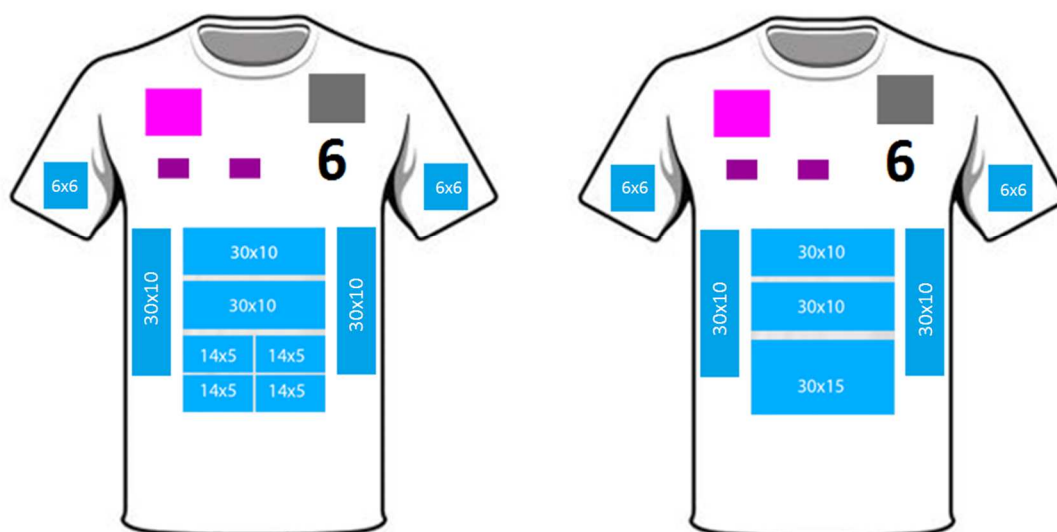
Stroje meczowe, rozgrzewkowe, techniczne

Przód koszulki meczowej



Przód koszulki - wersja I

Przód koszulki - wersja II





Oficjalny logotyp rozgrywek



Powierzchnia reklamowa Klubu



Logotyp producenta sprzętu

Schemat powierzchni reklamowej z przodu koszulki:

1. Logo rozgrywek po prawej stronie koszulki o powierzchni 36cm^2 (sugerowane wymiary $9,5\text{cm} \times 3,8\text{cm}$).
2. Logo producenta w środkowej części lub po prawej stronie koszulki (pod logotypem rozgrywek) o powierzchni max. 12 cm^2 .
3. Herb klubu po lewej stronie koszulki o powierzchni 36cm^2 (sugerowane wymiary $6\text{cm} \times 6\text{cm}$).
4. Numer zawodnika po lewej stronie koszulki o wysokości min. 10 cm .
5. Trzy miejsca reklamowe na środku koszulki, w tym:
 - a. dwa o maksymalnej powierzchni 300 cm^2 każda (sugerowane wymiary $30\text{cm} \times 10\text{cm}$).
 - b. jedno o maksymalnej powierzchni 450 cm^2 (sugerowane wymiary $30\text{cm} \times 15\text{cm}$) lub cztery oddzielne miejsca o maksymalnej powierzchni 70 cm^2 każde (sugerowane wymiary $14\text{cm} \times 5\text{cm}$).
6. Dwa miejsca reklamowe w pionowej linii z boku koszulki (po jednej z każdej stron) o maksymalnej powierzchni 300 cm^2 każde (sugerowane wymiary $30\text{cm} \times 10\text{cm}$).
7. Po jednym miejscu reklamowym na każdym z rękawków o maksymalnej powierzchni 36cm^2 . Dotyczy koszulek z rękawkami.

Tył koszulki meczowej




Schemat powierzchni reklamowej z tyłu koszulki:

1. Dwa miejsca reklamowe nad nazwiskiem zawodnika o maksymalnej powierzchni 320 cm^2 (sugerowane wymiary $40 \text{ cm} \times 8 \text{ cm}$).
2. Nazwisko zawodnika w linii o minimalnym wymiarze $40 \text{ cm} \times 4 \text{ cm}$.
3. Numer zawodnika o wysokości min. 20 cm .
4. Jedno miejsca reklamowe po nazwiskiem zawodnika o maksymalnej powierzchni 320 cm^2 (sugerowane wymiary $40 \text{ cm} \times 8 \text{ cm}$).

Spodenki - przód



 Oficjalny logotyp rozgrywek

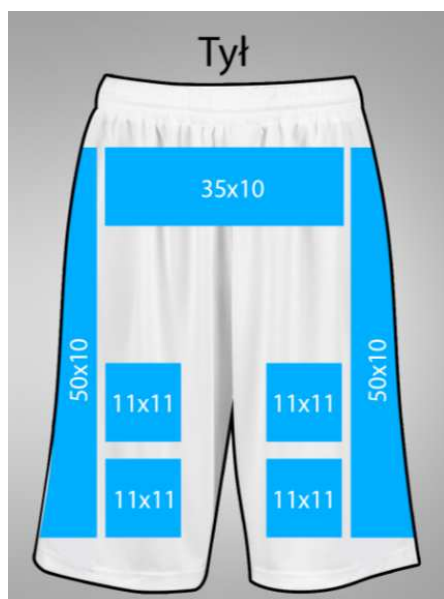
 Powierzchnia reklamowa Klubu

 Logotyp producenta

Schemat powierzchni reklamowej z przodu spodenek meczowych

1. Prawa nogawka – oficjalny logotyp rozgrywek o powierzchni 100cm^2 (sugerowane wymiary $15,8\text{cm} \times 6,4\text{cm}$).
2. Lewa nogawka: jedno miejsce reklamowe o maksymalnej powierzchni 144cm^2 (sugerowane wymiary $12\text{cm} \times 12\text{cm}$).
3. Lewa nogawka: numer zawodnika o wysokości 10cm .
4. Lewa nogawka: logo producenta sprzętu o powierzchni max 12cm^2 .

Spodenki – tył



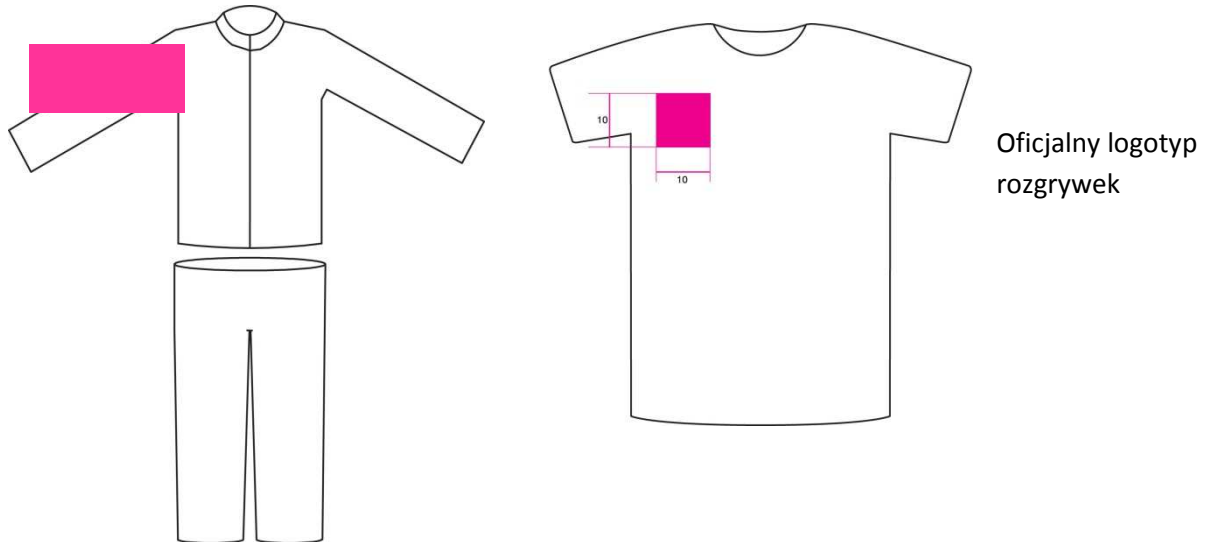
 Powierzchnia reklamowa Klubu

Schemat powierzchni reklamowej z tyłu spodenek meczowych

1. Miejsce reklamowe o powierzchni 350cm^2 (sugerowane wymiary $35\text{cm} \times 10\text{cm}$) przeznaczone dla Sponsora Klubu.
2. Lewa nogawka: dwa miejsca reklamowe o powierzchni 121cm^2 każde (sugerowane wymiary $11\text{cm} \times 11\text{cm}$).

3. Prawa nogawka: dwa miejsca reklamowe o powierzchni 121cm^2 każde (sugerowane wymiary $11\text{cm} \times 11\text{cm}$).
4. Dwa miejsca reklamowe w pionowej linii z boku spodenek (po jednym z każdej strony) o maksymalnej powierzchni 500 cm^2 każde (sugerowane wymiary $50\text{cm} \times 10\text{cm}$).

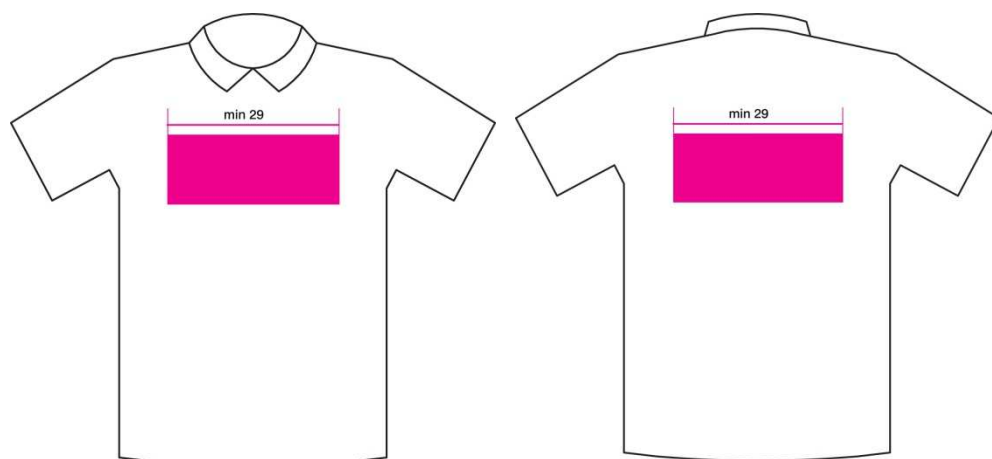
Dres sportowy i narzutka treningowa



Schemat powierzchni reklamowej na dresie sportowym i narzutce treningowej

1. Przód bluzy dresowej prawa strona - oficjalny logotyp rozgrywek o powierzchni 50cm^2 (sugerowane wymiary $11,1\text{ cm} \times 4,5\text{ cm}$).
2. Przód narzutki treningowej prawa strona - oficjalny logotyp rozgrywek o powierzchni 50cm^2 (sugerowane wymiary $11,1\text{ cm} \times 4,5\text{ cm}$).

Stroje moperów i sędziów stolikowych



Oficjalny logotyp rozgrywek

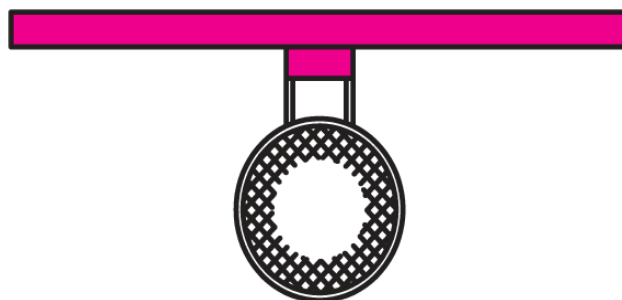
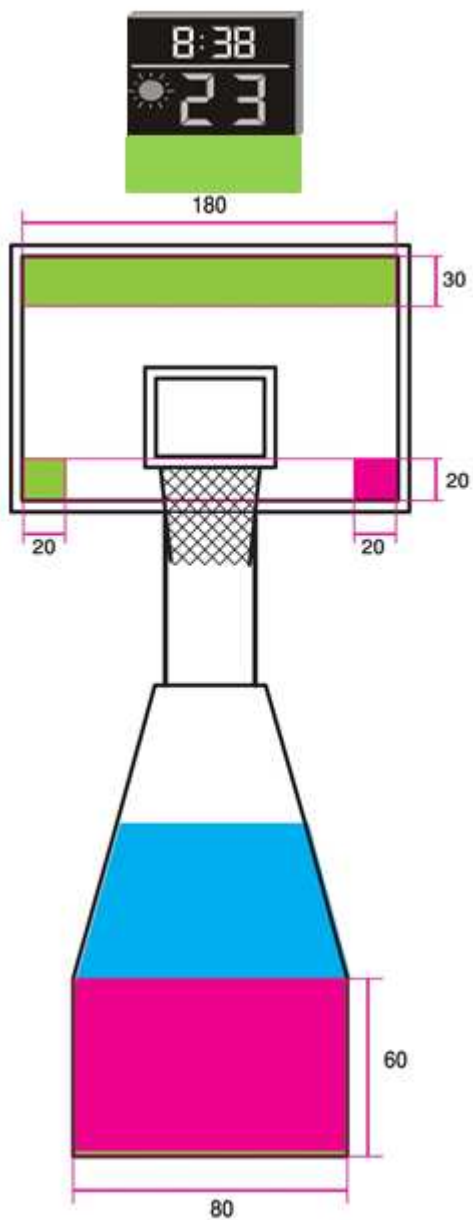
Schemat powierzchni reklamowej na strojach moperów

1. Przód koszulki – logotyp rozgrywek o minimalnej powierzchni 280cm^2 .
2. Tył koszulki – logotyp rozgrywek o minimalnej powierzchni 280cm^2 .
3. Czapeczka – logotyp rozgrywek o minimalnej powierzchni 28cm^2 .

Załącznik nr 3

Tablica, materac podkoszowy, podpórka kosza, stojak na piłki

Konstrukcja kosza



Powierzchnia reklamowa Sponsora Tytularnego PLK



Powierzchnia reklamowa Klubu



Powierzchnia reklamowa Partnerów PLK

Schemat powierzchni reklamowej na konstrukcji kosza

Powierzchnia reklamowa Klubu

1. Jedno miejsce reklamowe w górnej części konstrukcji kosza.

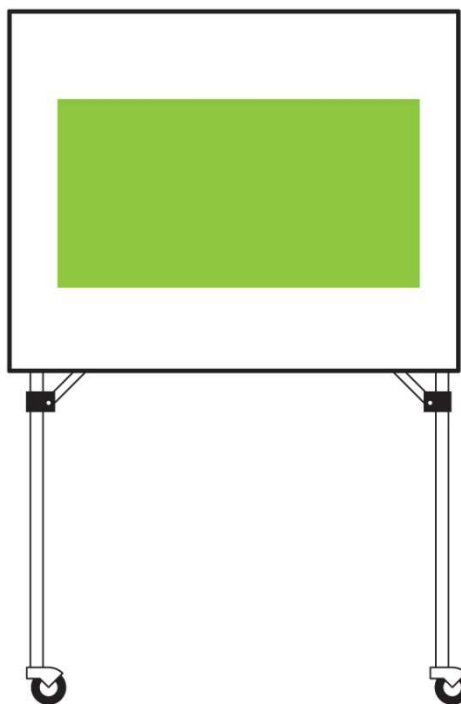
Powierzchnia reklamowa PLK (Sponsor Tytułarny PLK)

2. Jedno miejsce reklamowe w dolnej części konstrukcji kosza o wymiarach 80cm x 60cm.
3. Jedno miejsce reklamowe w prawym dolnym rogu tablicy o powierzchni 400cm² (sugerowane wymiary 20cm x 20cm) - przeznaczone na oficjalny logotyp rozgrywek.
4. Jedno miejsce reklamowe na podpórce obręczy kosza.
5. Jedno miejsce reklamowe na górnej krawędzi tablicy.

Powierzchnia reklamowa PLK (Partnerzy PLK)

6. Jedno miejsce reklamowe w lewym dolnym rogu tablicy o powierzchni 400cm² (sugerowane wymiary 20cm x 20cm).
7. Jedno miejsce reklamowe na górze tablicy o wymiarze 180cm x 30cm.
8. Miejsce reklamowe pod zegarem czasu akcji (24 sekund).

Stojak na piłki



Powierzchnia reklamowa Partnera
Technicznego PLK

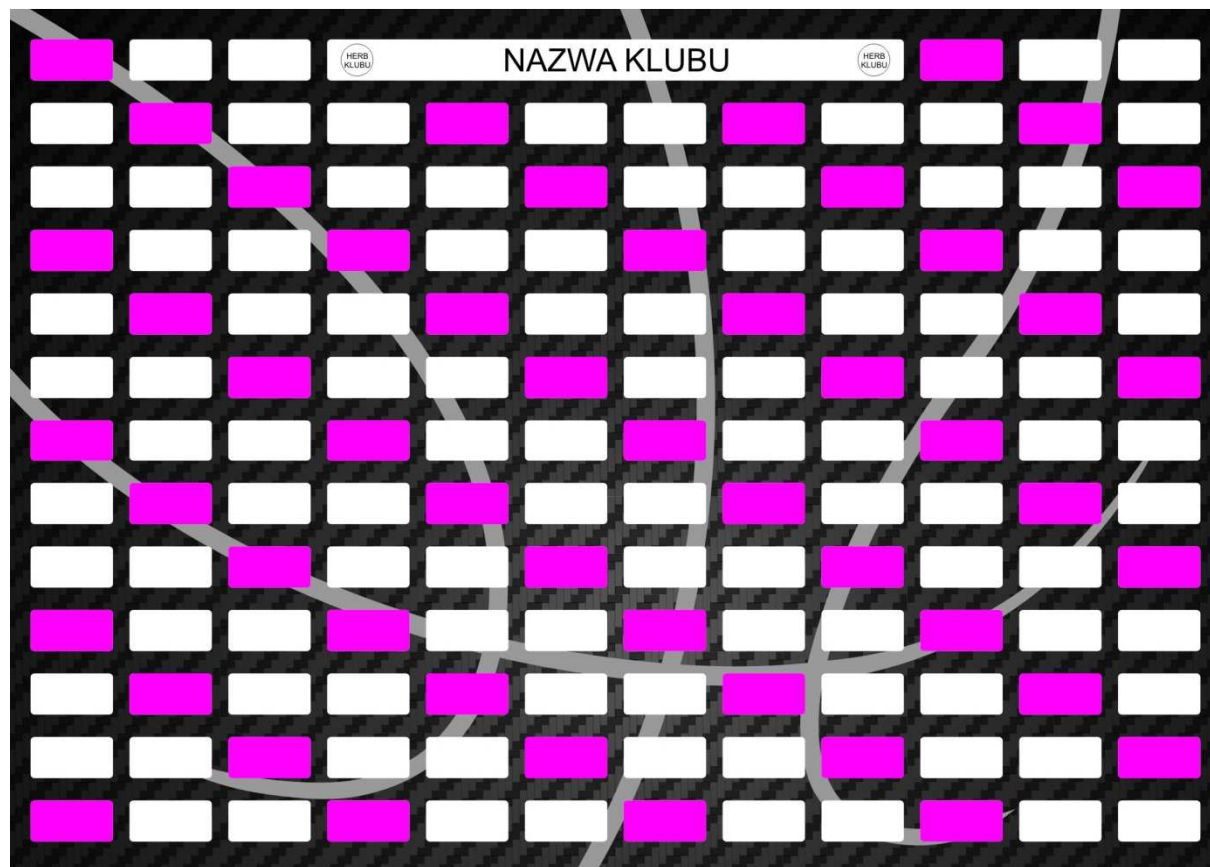
Schemat powierzchni reklamowej na stojaku na piłki

1. Jedno miejsce reklamowe przeznaczone dla Partnera Technicznego PLK.

Załącznik nr 4

Ścianki sponsorskie

Schemat powierzchni reklamowej na ścianie sponsorskiej.



 Sponsorzy i Partnerzy PLK

Ścianka sponsorska składa się z pola na nazwę i herby klubu oraz łącznie ze 150 pól na logotypy Sponsorów (w tym 50 pól przeznaczonych dla Sponsorów PLK oraz 100 pól dla Sponsorów klubu). Rozkład pól zamieszczony na projekcie ścianki.